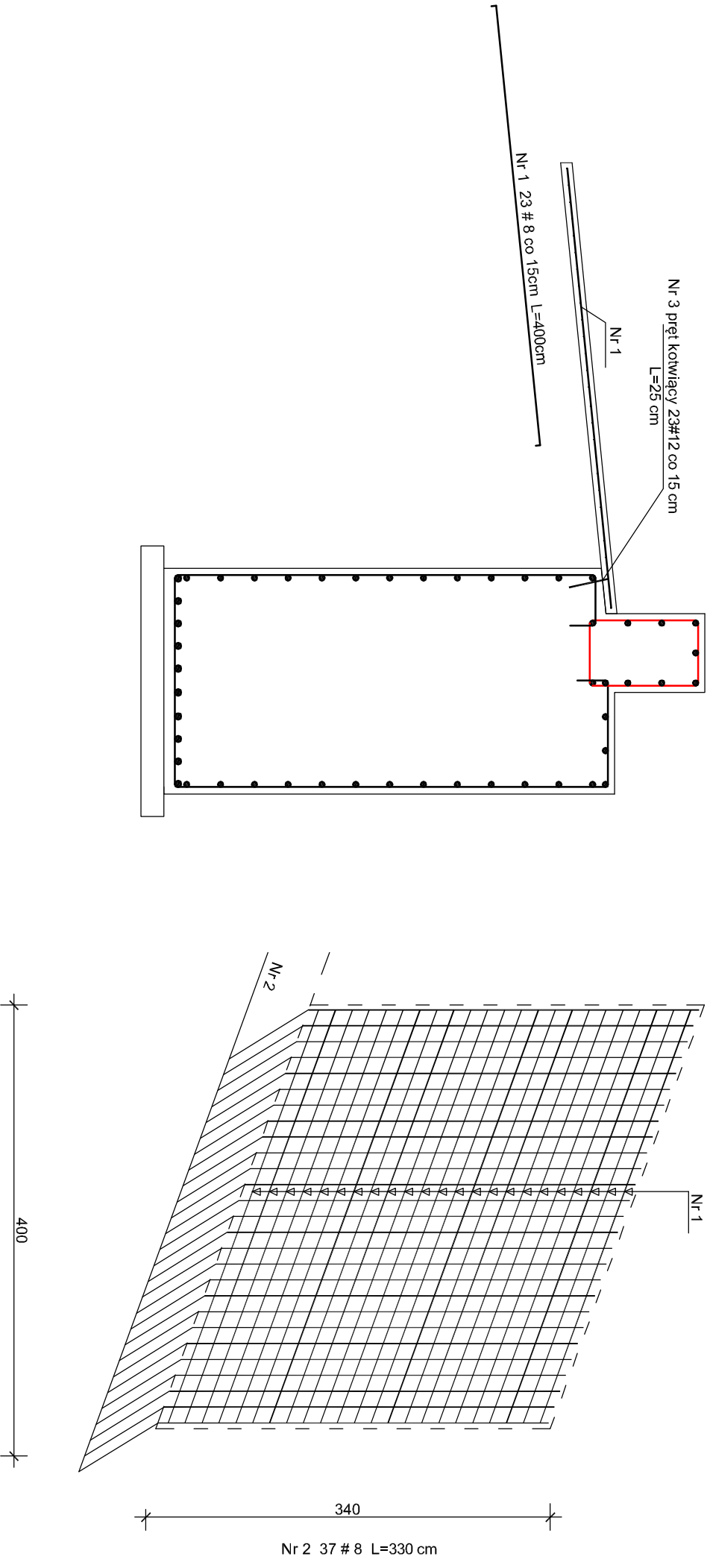


ZBROJENIE PŁYTY PRZEJŚCIOWEJ

WIDOK Z GÓRY



Wykaz stali zbrojeniowej na jedną płytę przejściową

Nr	Ø	#	Długość		Ilość	A-I St3S-b		A-IIIIN B 500 SP	
			[cm]	[szt]		Ø6	Ø8	#8	#12
1		8	400	23		0,222	0,395	92,00	0,888
2		8	330	27				89,10	
3		12	25	23					
Długość razem [m]								181,10	5,75
Ciężar [kg]								71,53	5,11
Ciężar wg. gat. stali [kg]									
Ciężar ogółem [kg]								76,64	

Beton: C25 /30
Otulinie prętów: 5,0cm
Stal zbrojeniowa:
AIIIIN (B 500 SP)

BIURO USŁUG PROJEKTOWYCH		AZ - PRO Tomaszów Maz. 97-200 ul. Spalska 112	
OBIEKT ADRES	ROZBUDOWA DROGI POWIATOWEJ NR 3539W RADOM - GĘBARZÓW - POLANY WRAZ Z BUDOWĄ ŚCIEŻKI ROWEROWEJ		
TREŚĆ	ZBROJENIE PŁYTY PRZEJŚCIOWEJ		
	Inne i nazwisko, zakres opracowania	Nr ewid. upr. budl.	Podpis
OPRACOWANIE WYKONALI	mgr inż. Bohdan Przyjemski	115/99WŁ	
	SPRAWDZIŁ mgr inż. Paweł Łaskiewicz	SKW/0048/POOD/13	
Skala: 1:25	Data: 12.2016	Nr rys KS V	